

## EXTENDAM ET BETTERFLY TOURISM : UN PARTENARIAT POUR ACCELERER LA TRANSITION ENVIRONNEMENTALE DE L'HÔTELLERIE

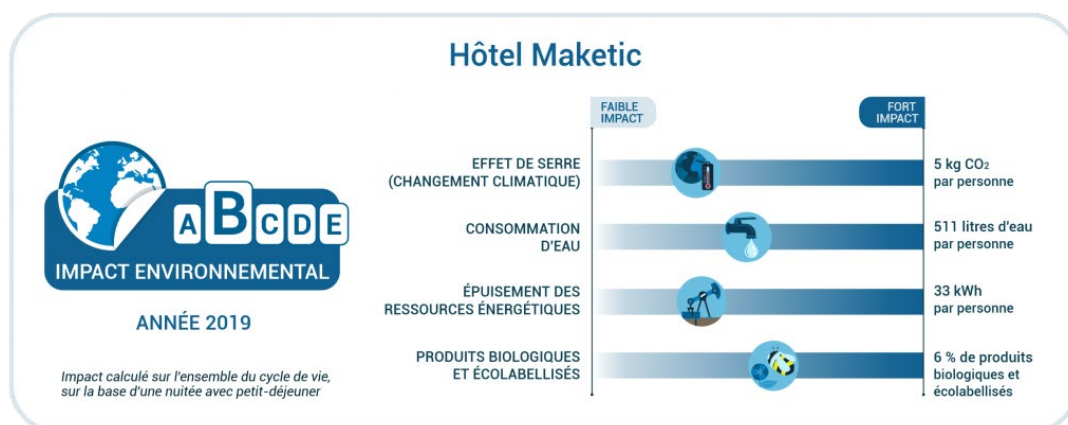
**EXTENDAM signe un partenariat avec Betterfly Tourism pour accompagner ses partenaires hôteliers dans la réduction de leur impact Environnemental et la prise en comptes de critères Sociaux et de Gouvernance dans leur développement.**



Initié fin 2020, ce travail commun entre EXTENDAM, leader du capital investissement européen dans l'hôtellerie économique et milieu de gamme, et Betterfly Tourism, éditeur de solutions adaptées aux acteurs du tourisme qui souhaitent s'engager concrètement dans le développement durable, permet aux établissements du portefeuille EXTENDAM de calculer leur empreinte carbone, d'évaluer leur impact Environnemental, Social et de Gouvernance (ESG), et de piloter leur progression en matière d'engagement durable.

Il s'agira ensuite pour EXTENDAM d'établir, avec chacun de ses partenaires, un plan d'action sur-mesure visant à réduire son impact. Ce partenariat donne ainsi une impulsion concrète et positive dans un écosystème hôtelier composé à ce jour de près de 240 établissements en France et en Europe.

Partenaire du dispositif de l'affichage environnemental de l'hôtellerie déployé par l'ADEME et le Ministère de la Transition Ecologique et Solidaire, Betterfly Tourism calcule le niveau d'engagement environnemental de chaque hôtel sur la base de 4 indicateurs : émission de CO<sub>2</sub> par client, consommation d'eau, consommation d'énergie et part des achats bio ou écolabellisés. Betterfly Tourism est ensuite en mesure d'attribuer à chaque hôtel une note entre A et E (A étant la meilleure note) permettant de renseigner les clients sur l'impact carbone de l'établissement de l'hôtel dans lequel ils choisissent de séjourner. Cette note est réévaluée chaque année et permet ainsi à tous les établissements de mesurer leur progression et d'impliquer l'ensemble de leurs collaborateurs dans une démarche de progrès collective.

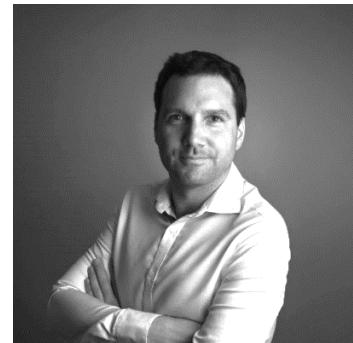




*« Avec ce partenariat EXTENDAM souhaite contribuer à la transition environnementale du secteur de l'hôtellerie. Le tourisme durable est un challenge collectif, au cœur de l'hôtellerie demain, et pour lequel toutes les parties prenantes du secteur doivent être impliquées et engagées. Betterfly Tourism permet non seulement à chaque acteur du tourisme de calculer son empreinte environnementale, mais surtout de réduire son impact dans le temps. L'affichage environnemental est à la fois un passage à l'action rapide, concret et incitatif, et un moyen de fédérer clients et collaborateurs autour d'une démarche positive et pragmatique. Les épreuves de ces derniers mois n'ont fait qu'accélérer le processus de transformation*

*du secteur vers un tourisme durable ! »,* explique Bertrand Pullès, Directeur Général Adjoint d'EXTENDAM.

*« Chez Betterfly Tourism, nous sommes déterminés à accélérer la transition du secteur tourisme en réduisant ses impacts sur l'environnement et ses coûts, grâce à des solutions en ligne simples et accessibles. Notre nom est inspiré de la théorie de l'effet papillon et souligne l'importance de faire un petit pas devant l'autre, en gardant en tête que chaque pas engendre une conséquence finale importante et globale ! Nous sommes ravis d'accompagner EXTENDAM et ses partenaires car cette collaboration enclenche un effet d'entraînement à une échelle très appréciable dans le secteur de l'hôtellerie »,* ajoute Hubert Vendeville, fondateur et dirigeant de Betterfly Tourism.



**Contact presse :**

Annabelle Ledoux - +33 (0)6 10 79 07 65 – [aled@lesgrandesidees.fr](mailto:aled@lesgrandesidees.fr)

**À propos d'EXTENDAM**

Avec plus de 170 opérations d'investissement réalisées au cours des 10 dernières années et un portefeuille de plus de 238 hôtels en France et en Europe, représentant une valeur d'actifs de plus de 2 milliards d'euros au 31 décembre 2020, EXTENDAM est le leader du capital investissement dédié à l'hôtellerie économique et milieu de gamme en Europe.

Plus d'informations sur : [www.extendam.com](http://www.extendam.com)

Suivez-nous sur LinkedIn et Twitter : EXTENDAM et @EXTEND\_AM

**À propos de Betterfly Tourism**

Betterfly Tourism accompagne depuis 10 ans le secteur de l'hôtellerie, la restauration, l'hôtellerie de plein-air et les collectivités locales dans leur transition écologique. Plus de 600 entreprises ont été accompagnées depuis sa création. Plusieurs logiciels ont été développés par les équipes de Betterfly Tourism afin de mesurer l'impact carbone, le gaspillage alimentaire et les gains économiques associés aux plans d'actions responsables de ses clients. Depuis 2021, Betterfly Tourism propose une Académie de Formations afin d'accélérer la transition du secteur.

Plus d'informations sur : [www.betterfly-tourism.com](http://www.betterfly-tourism.com)